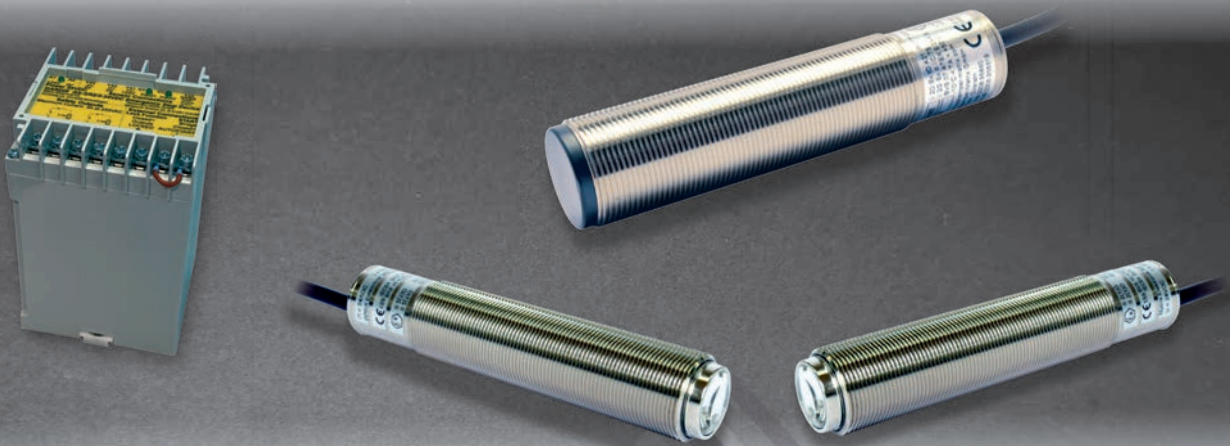


ACHTUNG! Sicherheitssensoren für den Personenschutz in explosionsgefährdeten Bereichen!

Die einzigen am Markt mit Ex-d Zulassung und Zulassung
nach Sicherheitskategorie 4 bzw. SIL 3 und PL e!



Lichtschränken der Familien IGN, IGD (mit Ex Zulassung), IGS (ohne Ex Zulassung)

- Direkt einsetzbar in den Ex Zonen 1, 2, 21, 22 (Gas und Staub Ex), dürfen in Ex Zonen 0 und 20 hineinstrahlen
- Ausführungen mit Wiederanlaufsperrung, Verschmutzungsausgang, Ausrichthilfe
- Performancelevel (PL e), BWS Typ 4, Sicherheitskategorie 4, Sicherheits-Integrationslevel (SIL 3)
- Zwei Sicherheitsausgänge OSSD 1 und OSSD 2
- Reichweiten bis 30 m
- Ausführungen in Ex d
- Bauformen M30 im Metallgehäuse mit Schutzart IP65, Ip67

Induktive Näherungsschalter der Familien ISN, ISD (mit Ex Zulassung), ISS (ohne Ex Zulassung)

- Geeignet für den Betrieb in den Ex Zonen 1, 2, 20/21, 22 (Gas und Staub Ex)
- Performancelevel (PL e), Sicherheitskategorie 4, Sicherheits-Integrationslevel (SIL 3)
- Zwei Sicherheitsausgänge OSSD A1 und OSSD A2
- Analoge Ausgänge, fail-save
- Ausführungen in Ex d
- Bauformen M30 im Metallgehäuse mit Schutzart IP65, IP67
- Schaltabstände von 2...15 mm

Hinweis: Die Sicherheitssensoren dürfen nur zusammenhängend und ausschließlich mit nachgeschalteten Sicherheitsschaltgeräten (Relais-Sicherheitskombinationen, Sicherheits-SPS) eingesetzt werden.

Unternehmensgruppe



Tippkemper-Matrix GmbH

Meegener Str. 43
D-51491 Overath-Marialinden
Telefon: +49 (0)2206 / 9566-0
Telefax: +49 (0)2206 / 9566-19

Matrix Elektronik AG

Kirchweg 24
CH-5420 Ehrendingen
Tel.: +41 (0)56 / 20400-20
Fax: +41 (0)56 / 20400-29
www.tippkemper-matrix.com
info@tippkemper-matrix.com



Tippkemper-Elektronik GmbH

Borgfeld 12
D-59302 Oelde-Stromberg
Tel.: +49 (0)2529 / 9301-50
Fax: +49 (0)2529 / 9301-49
www.tippkemper-elektronik.de
info@tippkemper-elektronik.de



Norsonic-Tippkemper GmbH

Zum Kreuzweg 12
D-59302 Oelde-Stromberg
Tel.: +49 (0)2529 / 9301-0
Fax: +49 (0)2529 / 9301-49
www.norsonic.de
tippkemper@norsonic.de